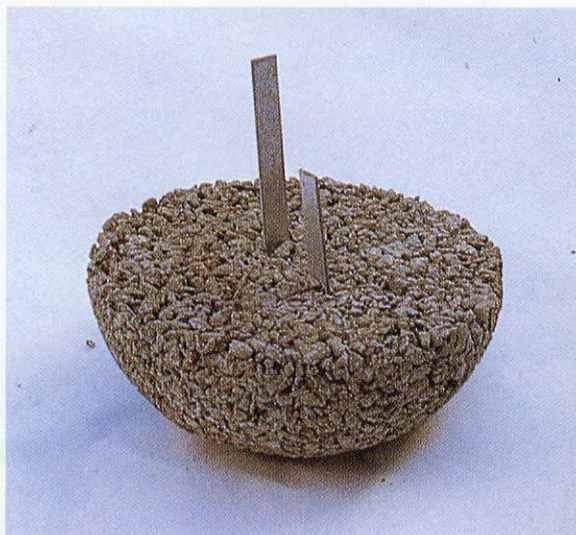


# パット (PP)

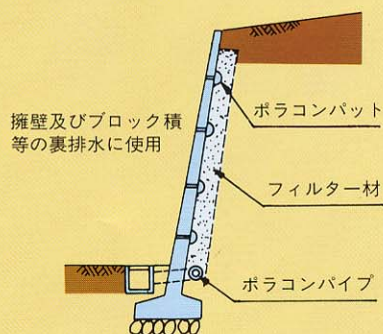


<施工例>

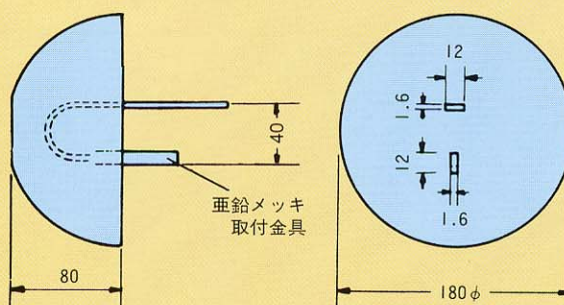


塩ビ管の内径が約φ50~90mm程度まで、  
金具を曲げるにより取付可能です。

## ■使用例



## ■規格



※ 取付金具の幅は、製造工場により異なります。(40mm又は50mm)

四半世紀を越える透水コンクリートのパイオニアメーカーとしての蓄積技術がございます。お気軽にご相談ください。また、本カタログに記載のないポラコン製品及び一般コンクリート製品・関連商品も取り扱っております。併せてご用命ください。